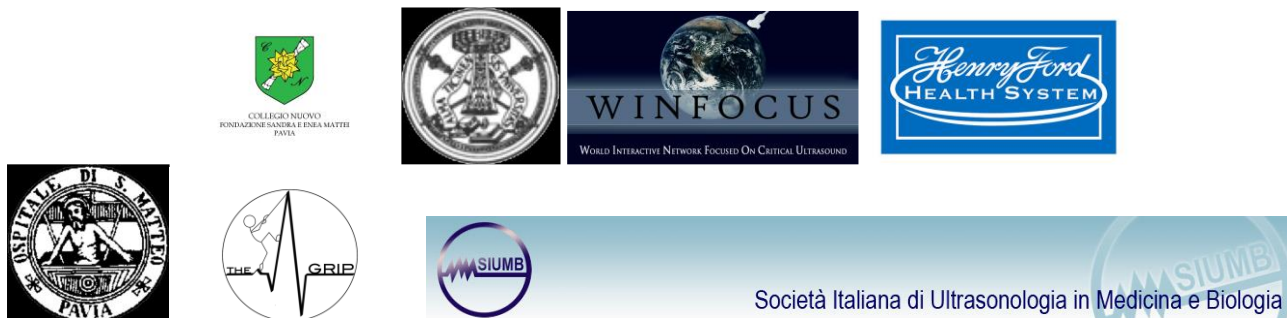


ECOGRAFIA "POINT OF CARE"

Anno accademico 2017/2018



Responsabile: Prof. Francesco Mojoli, Dipartimento di Scienze Clinico-Chirurgiche, Diagnostiche e Pediatriche, Sezione di Chirurgia e Anestesiologia, Università Pavia

Coordinatori: Prof. Francesco Mojoli e Prof. Fabrizio Calliada, Dipartimento di Scienze Clinico-Chirurgiche, Università Pavia

4 CFU MED / 41

Descrizione del corso

Le innovazioni culturali e tecnologiche dell'ultimo decennio stanno dando alla medicina moderna nuovi strumenti visivi e comunicativi.

La "Point-of-care Ultrasound" e la "Teleultrasound" sono tra le più recenti espressioni della "Visual Medicine", modalità operativa che porta l'ecografia più vicina al paziente, nel luogo stesso dove ha bisogno di essere incontrato, visitato e curato.

L'approccio integrato che viene proposto supera la valutazione avanzata e super-specialistica di un organo/apparato ("comprehensive" e "organ-system based"), essendo invece trasversale ai diversi distretti corporei ("whole body approach"), focalizzando la ricerca su elementi chiave ad alta predittività diagnostica ("multi-focused") ed elevato impatto prognostico ("outcome-based"), in base alle priorità "critiche" del paziente ("problem-based"), ed essendo infine di rapida esecuzione da parte di qualsiasi operatore sanitario, dopo un training rigoroso, ma rapido e focalizzato ("competence-based").

Questa modalità clinico-ecografico integrata, completamente declinata sulle esigenze del paziente, dell'operatore, del servizio e dello scenario, viene oggi identificata con la "critical ultrasound".

È una disciplina moderna, o meglio, un modo moderno di applicare una disciplina antica, che grazie alle sue potenzialità di integrazione di semeiotica, clinica, aspetti gestionali ed organizzativi, viene da sempre più università inserita nel percorso formativo dei giovani medici del nuovo millennio, la "visual generation".

Il corso è promosso e sostenuto da Università degli Studi di Pavia, Fondazione IRCCS Policlinico S. Matteo, Collegio Nuovo - Fondazione Sandra e Enea Mattei, WINFOCUS (World Interactive Network Focused on Critical Ultrasound), SIUMB (Società Italiana di Ultrasonologia in Medicina e Biologia), Henry Ford Health System, GRIP (Group for Research in Intensive care in Pavia). Il corso è destinato in primo luogo a studenti di Medicina e Chirurgia (curriculum italiano e inglese) dal IV al VI anno. Le lezioni teoriche sono aperte a tutti gli studenti, sino a esaurimento posti in sala.

Calendario: Il corso si articola in globali 16 ore accademiche, di cui otto di lezioni frontali (27 aprile 2018, ore 8.30-18.30) e otto di esercitazioni pratiche, in gruppo di studenti con tutor, che saranno fissate successivamente e completate entro maggio 2018. Per l'accreditamento è necessario seguire tutte le lezioni e svolgere le esercitazioni.

COLLEGIO NUOVO – VIA ABBiateGRASSO, 404 – PAVIA

Attività culturali e accademiche - tel. 0382 547337 – relest.collegionuovo@unipv.it

Si prega di iscriversi on line su: http://colnuovo.unipv.it/corsi_seminari.html

entro il 25 aprile 2018.

200 posti disponibili, con precedenza a Studenti dell'ultimo anno.

Sedi: Collegio Nuovo – Fondazione Sandra e Enea Mattei, Pavia, Aula Magna Multimediale (lezioni teoriche)
Ambulatori Ecografia di Radiologia (lezioni pratiche). Referenti: Dr. Davide Stoppa – Dr. Luca Lungarotti
Aula didattica di Anestesia e Rianimazione I (DEA, piano -1). Referenti: Dr. Guido Tavazzi – Dr. Silvia Mongodi

27 APRILE 2018 - Sede: Collegio Nuovo Fondazione Sandra e Enea Mattei, Via Abbiategrasso 404 – **Aula Magna**

PROGRAMMA

8.30 Introduzione al corso (Fabrizio Calliada, Francesco Mojoli, Università di Pavia)

Critical Ultrasound: gestione integrata del paziente critico (I)

8.40 Polmone e diaframma (Silvia Mongodi, IRCCS Policlinico S. Matteo, Pavia)

9.00 Cuore e vena cava (Giulia Magrini, IRCCS Policlinico S. Matteo, Pavia)

9.30 Approccio al paziente con insufficienza respiratoria (Silvia Mongodi, IRCCS Policlinico S. Matteo, Pavia)

10.00 Approccio al paziente con danno cerebrale acuto (Michele Pagani, IRCCS Policlinico S. Matteo, Pavia)

10.30 Approccio all'arresto cardiaco (Emanuela Roldi, IRCCS Policlinico S. Matteo, Pavia)

10.50 Intervallo

Critical Ultrasound: gestione integrata del paziente critico (II)

11.10 Il protocollo FATE in emergenza-urgenza (Gabriele Savioli, IRCCS Policlinico S. Matteo, Pavia)

11.40 Overview sull'addome (Luigi Pugliese, IRCCS Policlinico S. Matteo, Pavia)

12.00 Anse intestinali (Cristina Bezio, Ospedale Luigi Sacco - Polo Universitario, Milano)

12.30 Accessi vascolari (Michele Pagani, IRCCS Policlinico S. Matteo, Pavia)

13.00 Intervallo

14.30 Point of care Ultrasound in scenari a scarse risorse (Alberta Spreafico, Winfocus)

15.00 Approccio al paziente in shock (Guido Tavazzi, IRCCS Policlinico S. Matteo, Pavia)

15.30 Approccio al paziente settico (Guido Tavazzi, IRCCS Policlinico S. Matteo, Pavia)

16.00 Rene (Fabrizio Calliada, Università di Pavia)

16.30 Intervallo

16.45 Urgenze ostetriche ginecologiche (Chiara Cassani, IRCCS Policlinico S. Matteo, Pavia)

17.15 Apparato muscolo-scheletrico (Ferdinando Draghi, IRCCS Policlinico S. Matteo, Pavia)

17.45 Tiroide (Fabrizio Calliada)

18.15 Questionario di valutazione

COLLEGIO NUOVO – VIA ABBIATEGRASSO, 404 – PAVIA

Attività culturali e accademiche - tel. 0382 547337 – relest.collegionuovo@unipv.it

Si prega di iscriversi on line su: http://colnuovo.unipv.it/corsi_seminari.html

entro il 25 aprile 2018.

200 posti disponibili, con precedenza a Studenti dell'ultimo anno.