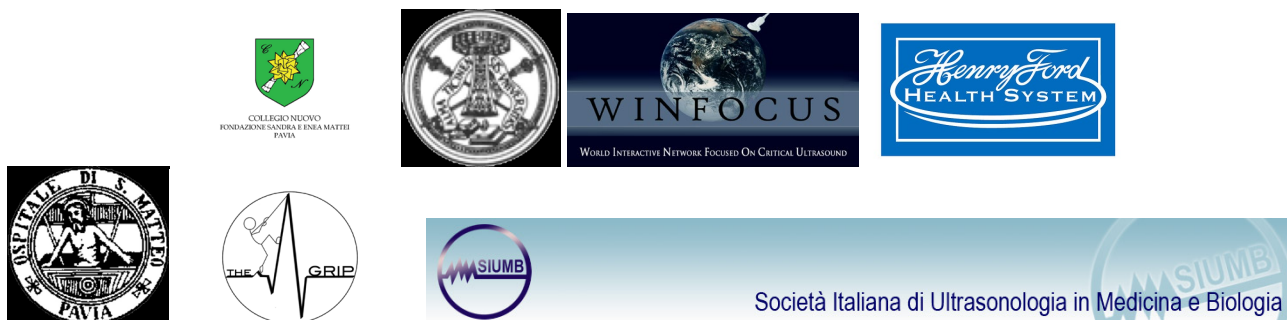


ECOGRAFIA “POINT OF CARE” – L’ERA DELLA VISUAL MEDICINE

Anno accademico 2023-24

DAL 15 MARZO 2024 (SESSIONE TEORICA)



Responsabile: Prof. Francesco Mojoli, Università Pavia
Coordinatori: Prof. Francesco Mojoli, Prof. Lorenzo Preda, Università Pavia

2 CFU MED / 41

Descrizione del corso

Le innovazioni culturali e tecnologiche dell'ultimo decennio stanno dando alla medicina moderna nuovi strumenti visivi e comunicativi.

La “Point-of-care Ultrasound” e la “Teleultrasound” sono tra le più recenti espressioni della “Visual Medicine”, modalità operativa che porta l'ecografia più vicina al paziente, nel luogo stesso dove ha bisogno di essere incontrato, visitato e curato.

L'approccio integrato che viene proposto supera la valutazione avanzata e super-specialistica di un organo/apparato (“comprehensive” e “organ-system based”), essendo invece trasversale ai diversi distretti corporei (“whole body approach”), focalizzando la ricerca su elementi chiave ad alta predittività diagnostica (“multi-focused”) ed elevato impatto prognostico (“outcome-based”), in base alle priorità “critiche” del paziente (“problem-based”), ed essendo infine di rapida esecuzione da parte di qualsiasi operatore sanitario, dopo un training rigoroso, ma rapido e focalizzato (“competence-based”).

Questa modalità clinico-ecografico integrata, completamente declinata sulle esigenze del paziente, dell'operatore, del servizio e dello scenario, viene oggi identificata con la “critical ultrasound”.

È una disciplina moderna, o meglio, un modo moderno di applicare una disciplina antica, che grazie alle sue potenzialità di integrazione di semeiotica, clinica, aspetti gestionali ed organizzativi, viene da sempre più università inserita nel percorso formativo dei giovani medici del nuovo millennio, la “visual generation”.

Il corso è promosso e sostenuto da Università degli Studi di Pavia, Fondazione IRCCS Policlinico S. Matteo, Collegio Nuovo - Fondazione Sandra e Enea Mattei, WINFOCUS (World Interactive Network Focused on Critical Ultrasound), SIUMB (Società Italiana di Ultrasonologia in Medicina e Biologia), Henry Ford Health System, GRIP (Group for Research in Intensive care in Pavia).

Calendario e Note importanti:

Il corso si articola in globali 16 ore accademiche, di cui otto di lezioni frontali (15 marzo 2024, ore 8.30-18.30) e otto di esercitazioni pratiche, in gruppo di studenti con tutor, che saranno fissate successivamente, da completare entro maggio 2024.

COLLEGIO NUOVO – VIA ABBIATEGRASSO, 404 – PAVIA

Attività culturali e accademiche - tel. 0382 547337 – relest.collegionuovo@unipv.it

Iscrizioni entro l'8 marzo 2024 su sul [MODULO](https://forms.gle/JDbMG1to7LGYbNoR6) - <https://forms.gle/JDbMG1to7LGYbNoR6>

Il corso è offerto agli studenti di Medicina e Chirurgia (accreditato per curriculum Golgi del VI anno). Per l'accreditamento è necessario seguire tutte le lezioni e svolgere tutte le esercitazioni (numero massimo di iscritti: 80). Sono ammessi alle esercitazioni solo coloro che avranno partecipato all'intera giornata di formazione teorica, in presenza al Collegio Nuovo.

Iscrizioni entro l'8 marzo 2024 sul [MODULO](https://forms.gle/JDbMG1to7LGYbNoR6) - <https://forms.gle/JDbMG1to7LGYbNoR6>. Seguirà l'11 marzo comunicazione via e-mail degli ammessi; in base alla conferma o eventuali rinunce degli stessi potranno esserci scorrimenti di graduatoria.

Sedi e date: Collegio Nuovo – Fondazione Sandra e Enea Mattei, Pavia, Aula Magna Multimediale (lezioni teoriche)
Per le esercitazioni pratiche seguiranno indicazioni a conclusione della sessione teorica.

PROGRAMMA PROVVISORIO – 15 marzo 2024

Sede: **Collegio Nuovo** - Fondazione Sandra e Enea Mattei, Via Abbiategrasso 404 – **Aula Magna**

8.30-9.00 Registrazione

9.00 Introduzione: Critical Ultrasound: gestione integrata del paziente critico

Approccio al paziente con danno cerebrale acuto

Accessi vascolari

Polmone e diaframma

Approccio al paziente con insufficienza respiratoria

Cuore e vena cava

Approccio all'arresto cardiaco

Approccio al paziente in shock

12.30 Q&A

15.00 Introduzione

L'ecografia nelle urgenze pediatriche

Overview delle urgenze addominali

Anse intestinali

Valutazione ecografica dell'apparato muscolo-scheletrico

Urgenze ostetriche e ginecologiche

POCUS nel Paziente oncologico: utilità pratica

Urgenze Vascolari

18.00 Chiusura

COLLEGIO NUOVO – VIA ABBIATEGRASSO, 404 – PAVIA

Attività culturali e accademiche - tel. 0382 547337 – relest.collegionuovo@unipv.it

Iscrizioni entro l'8 marzo 2024 su sul [MODULO](https://forms.gle/JDbMG1to7LGYbNoR6) - <https://forms.gle/JDbMG1to7LGYbNoR6>)